

MINEURE RECHERCHE EN SANTÉ

Outils méthodologiques et enjeux pour la société

Responsable : François Mouton-Liger

3 janvier 2022

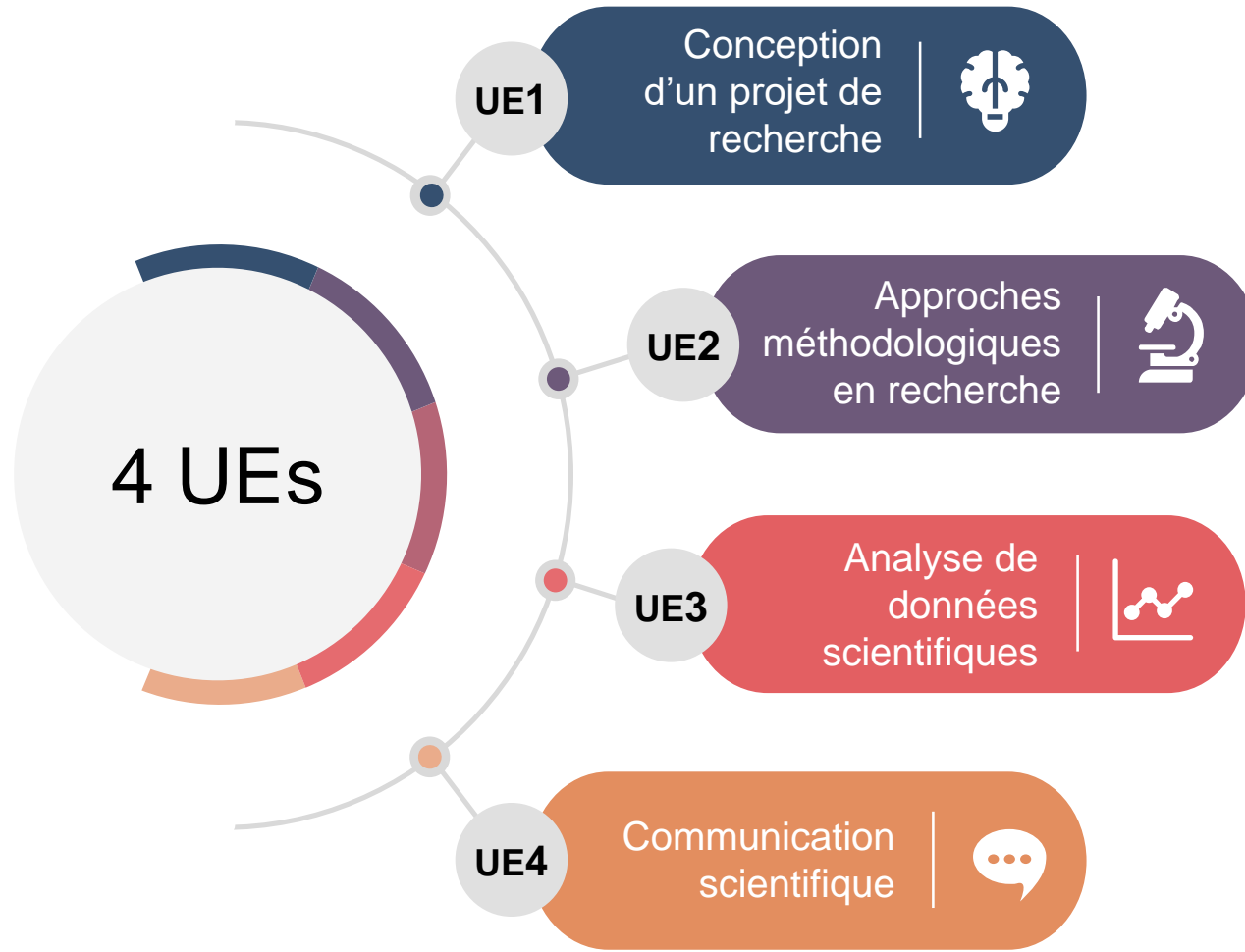
Sommaire de cette réunion d'information

1. Présentation de la mineure
2. Organisation générale : présentation des UEs, planning
3. Modalités de contrôle des connaissances
4. Poursuites d'études et débouchés
5. Temps dédié aux Q/R

Informations clefs sur cette mineure

- ✓ Mineure créée l'année dernière et qui débute en mars 2022
→ 71 étudiants pour cette première promotion
- ✓ Portée (et rattachée) à la faculté de médecine
- ✓ Elle a pour objectif est de comprendre comment on fait de la recherche :
de la conception du projet ... à la communications des résultats
→ dans tous domaines de la santé

Présentation des UEs



UE1 - Conception d'un projet de recherche

Coordination: Ahmed Ziyat & Alioune Ndour



Comment poser une question scientifique? Comment mettre en place un projet de recherche?

→ Comment faire de la recherche dans les domaines de la santé ?

1. Initiation au raisonnement scientifique

Questions scientifiques et démarche d'investigation

2. Spécificités des projet de recherche selon les disciplines :

- A. En recherche fondamentale
- B. En recherche médicale
- C. En pharmacologie
- D. En science humaine et sociale (SHS)

UE2 - Approches méthodologiques en recherche

Coordination: Anne Dumay & Séverine Létuvé

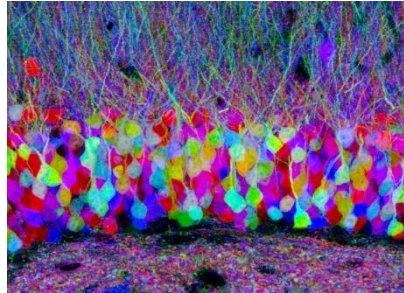
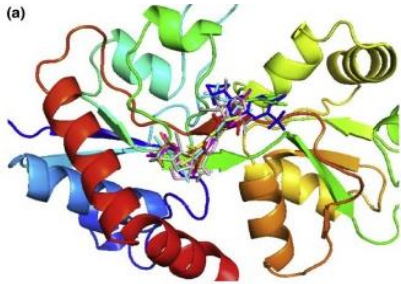


Projet de recherche



Quels outils, méthodes utiliser pour répondre à la question ?

(a)



1. Les techniques et de leurs applications en recherche fondamentale, clinique.
2. Nouvelles technologies en recherche: analyses bio-info, drugs design, IA...
3. Interdisciplinarité : biologie, physique, chimie...
4. Approche en SHS : méthodes d'enquête qualitatives

UE3 - Analyse de données scientifiques


Coordination: Antoine Bridier-Nahmias & Claire Vandiedonck

- ✓ Projet de recherche
- ✓ Technique adaptée pour répondre à la question
- 🎯 Comment traiter les résultats obtenus

-
1. Bioinformatique
 2. Biostatistiques
 3. Intelligence artificielle
 4. Analyse thématique des données
 5. Ethique et analyse des données

UE4 - Communication scientifique

Coordination: Solène Lellinger & Gregory Gautier

- ✓ Projet de recherche
- ✓ Technique adaptée pour répondre à la question
- ✓ Résultats validés
-  Comment communiquer les résultats?

1. Organisation et présentation ses données
2. Communication de données de recherche auprès de
 - A. du grand public
 - vulgarisation scientifique, réseaux sociaux
 - B. ses pairs
 - congrès scientifique
 - publications scientifiques
 - C. des patients

Mineure 2021 -2022 : dates

PRE-RENTREE

3 janvier 2022

PRESENTATION

février 2022

= demi-journée de présentation mineure

ENSEIGNEMENTS

14 mars au 22 avril 2022 (= 6 semaines)

UEs enseignées dans l'ordre chronologique

UE1 → UE2 → UE3 → UE4

REVISIONS

à partir du 23 avril

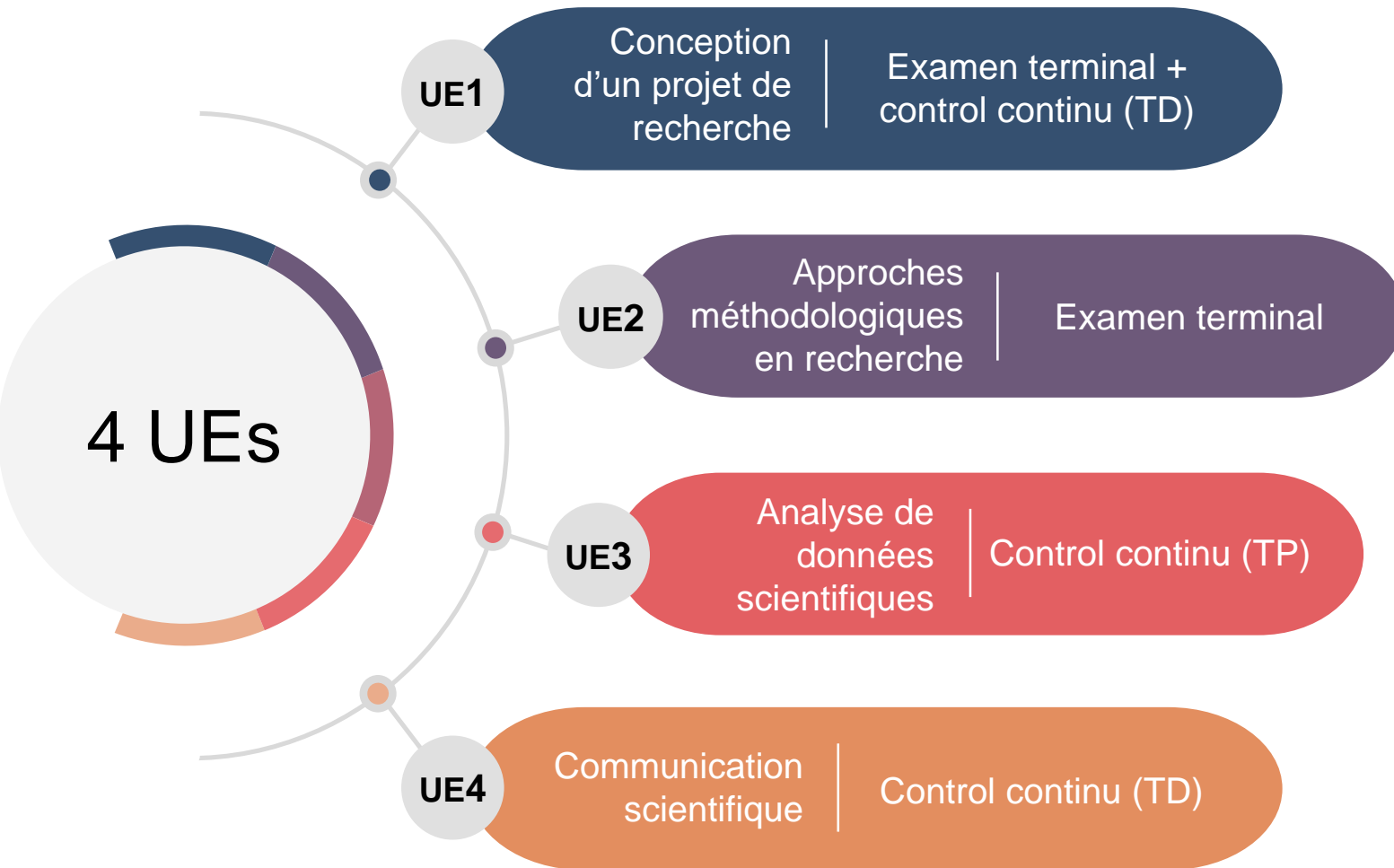
EXAMENS (session 1)

mai 2022

EXAMENS (session 2)

juin 2022

Modalités de contrôle des connaissances



Poursuite d'études

✓ **A cours terme...**
Accès à la Licence 2 des métiers de la santé (LMS)
+ quelques places dans d'autres licences

✓ **A moyen terme...**
Passerelle pour revenir sur le parcours santé
Continuation en L3 (LMS), Master...

✓ **A long terme...**
Métier associé à la recherche et à la santé :
chercheur/se public ou privé, ingénieur/e, attaché de recherche clinique,
conseiller/e en génétique...